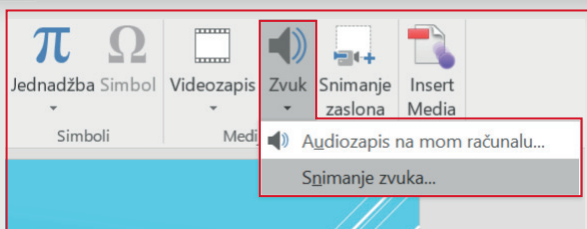


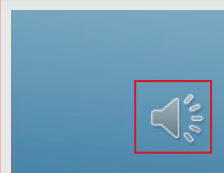
Nastavnici tijekom nastave u velikoj mjeri koriste prezentacije izrađene u programu MS PowerPoint. Prezentacije se koriste kao dodatak nastavi i na njima su istaknute važne stvari vezano uz pojedinu temu i lekciju. Prelaskom na online nastavu, prezentacije dobivaju i novo značenje - dio su snimljenih predavanja. **Nastavnik uz prezentaciju može snimiti i svoj glas kojim objašnjava pojedine slajdove u prezentaciji, ali i snimiti svoj zaslon ili cijelu prezentaciju, a zatim takvu prezentaciju koja sadrži i audio i video elemente postaviti u sustav Merlin.**

Za snimanje svojeg predavanja nastavnici mogu koristiti neki od alata dostupnih u programu PowerPoint.

1. Snimanje zvuka



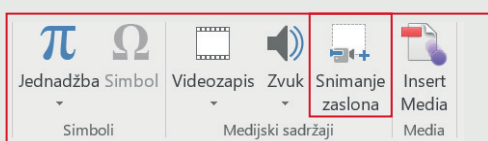
Alat za snimanje zvuka unutar pojedinih slajdova dostupan je u kartici **Umetanje - Zvuk**.



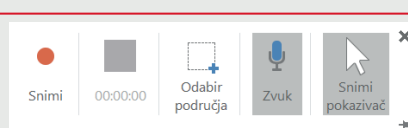
Na slajdu koji ima snimljeni zvučni zapis, u donjem desnom uglu bit će vidljiva **ikona zvučnika** čijim odabirom se reproducira snimljeni zvuk.

2. Snimanje zaslona

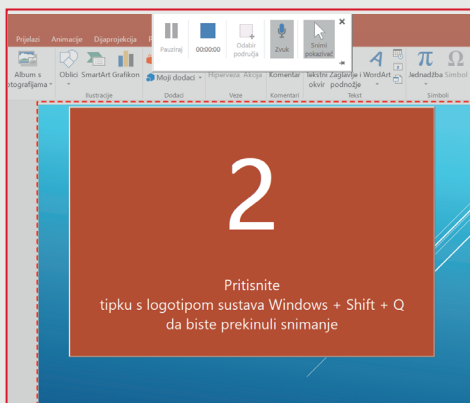
Kada postoji potreba snimanja radnji na računaru, npr. vježbe izravno u nekom programu, nastavnik može odabrati mogućnost snimanja zaslona, odnosno svih radnji koje obavlja na zaslonu. Na taj način studenti mogu pratiti pojedine aktivnosti.



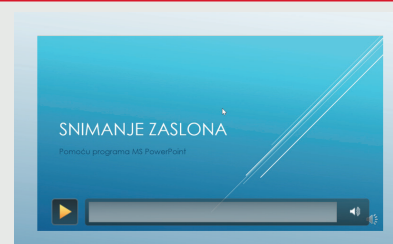
Snimanje zaslona dostupno je u izborniku **Umetanje - Snimanje zaslona**.



Pojavit će se okvir s alatima u kojem je potrebno odrediti područje koje će se snimati. Nakon odabira ikone **Odabir područja** nastavnik otvara željenu aplikaciju/program i započinje snimanje.

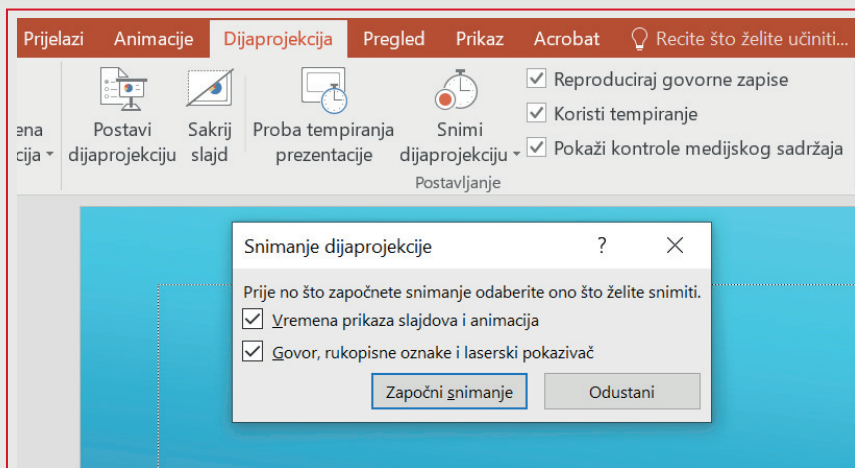


Na početku snimanja javlja se obavijest da snimanje započinje za tri sekunde i na koji način se snimanje može zaustaviti.

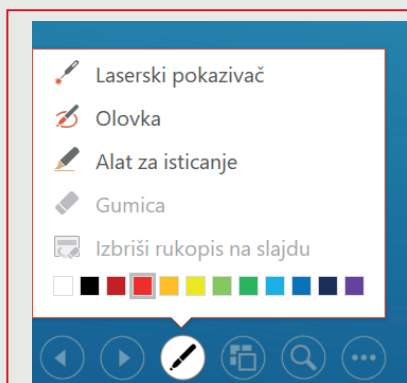


Na slajdu na kojem postoji snimka zaslona ona će biti prikazana kao **video zapis** i može se premještati po istom slajdu ili između slajdova.

3. Snimanje dijaprojkcije



Snimanje dijaprojkcije omogućava snimanje cijele prezentacije zajedno s govorom nastavnika. Dostupno je u kartici **Dijaprojkcija - Snimi dijaprojkciju**.



Kod snimanja dijaprojkcije nastavnik može prelaziti sa slajda na slajd i **uključiti pokazivač miša ili olovku s kojom može crtati/pisati po slajdu**. Ovi alati nalaze se u donjem lijevom uglu nakon početka snimanja.



Sve navedene snimke mogu se spremiti kao obična prezentacija programa MS PowerPoint i implementirati u sustav za e-učenje Merlin kao datoteka.

Preporuka je ipak prezentaciju spremiti u .mp4 formatu. Odabirom naziva datoteke nije potrebno njeno preuzimanje već se snimka odmah reproducira u sustavu Merlin.