

U IT oblaku Srca

Srce je do sada uspostavilo sljedeće cloud-usluge:

- Javne kolekcije podataka (<http://jkp.srce.hr>).
- Pohranjivanje znanstvenih podataka (<http://www.srce.hr/gss/>)
- Razmjenjivanje velikih datoteka (<http://www.srce.hr/filesender/>)
- DOMUS - udomljavanje osnovnih internetskih servisa (<http://domus.srce.hr>)

Virtualni privatni poslužitelji

Ustanove: Jesu li vaši
poslužitelji u VPS-u?

<http://www.srce.hr/vps/>

Virtualne učionice i laboratoriji

Istraživači, nastavnici: koristite
li poslužitelje u VCL-u?

<http://www.srce.hr/vcl/>

Virtualni

poslužitelji

u IT oblaku Srca

Podrška korisnicima

Podršku korisnicima za cloud-usluge Srca pruža Služba za korisnike (Helpdesk) Srca

<http://www.srce.unizg.hr/helpdesk/>



Sveučilište u Zagrebu
Sveučilišni računski centar
Josipa Marohnića 5
10000 Zagreb, tel: 616 55 55, fax: 616 55 59
www.srce.unizg.hr

travanj 2012.



Računarstvo u oblacima

Računarstvo u oblacima (engl. *cloud computing*) je model koji na zahtjev korisnika automatski omogućava prikladan mrežni pristup dijeljenom fondu udruženih i konfigurabilnih računalnih resursa (mreži, poslužiteljima, spremištima podataka, aplikacijama i servisima) koje je moguće dinamički zahvaćati i otpuštati bez značajnog upravljačkog napora ili interakcije od strane pružatelja usluge.

Za akademsku zajednicu najvažniji dobici od računarstva u oblacima su:

- pomak fokusa s održavanja infrastrukture na uporabu računalnih resursa
- fleksibilnost pri uporabi novih i proširenju postojećih računalnih resursa
- bolji odziv poslužitelja u slučaju povećanih zahtjeva
- veća pouzdanost rada poslužitelja
- smanjenje troškova
- bolja iskoristivost i konsolidacija resursa.

Srce je uz potporu Ministarstva znanosti, obrazovanja i sporta uspostavilo dvije nove cloud-usluge razine IaaS (Infrastructure as a Service; infrastrukturni oblak). Ove usluge omogućavaju stvaranje i upotrebu virtualnih poslužitelja za trajne potrebe ustanova, kao i dinamičke potrebe nastavnika i istraživača iz sustava znanosti i visokog obrazovanja RH.



Cloud-usluga za trajne potrebe ustanova - Virtual Private Server (VPS)

Usluga Virtual Private Server (VPS) je usluga Srca koja ustanovama iz sustava znanosti i visokog obrazovanja omogućava upotrebu pojedinačnih virtualnih poslužitelja. Usluga VPS omogućava ustanovama zadovoljavanje njihovih trajnih potreba za poslužiteljskim kapacitetima i to s razinom podrške standardnom za moderni podatkovni centar (visoka raspoloživost, pouzdanost, skalabilnost, fleksibilnost upravljanja).

Uspostavljena virtualna infrastruktura pruža mogućnost fleksibilnog kapacitiranja, dinamičke preraspodjele resursa, automatskog oporavka od kvarova, a za korisnika nema problema ni oko podatkovnog centra, čak ni plaćanja potrošene električne energije.

Usluga je dostupna javnim visokim učilištima i javnim znanstvenim institutima.

Kontaktna osoba ustanove podnosi zahtjev za virtualnim poslužiteljem putem web sučelja na adresi <http://vps.srce.hr/zahtjev/>. Autentikacija se obavlja putem sustava AAI@EduHr SSO (engl. *single sign on*).

Upravljačko web sučelje nalazi se na adresi <http://vps.srce.hr>. Web sučelje omogućava upravljanje dodijeljenim virtualnim poslužiteljima (uključivanje/isključivanje) i pristup konzoli virtualnog poslužitelja na identičan način kao što se pristupa stvarnim poslužiteljima. Korisnički pristup virtualnim poslužiteljima ostvaruje se standardnim mehanizmima za udaljeni pristup (npr. protokol SSH u slučaju Linuxa, RDP u slučaju MS Windows).

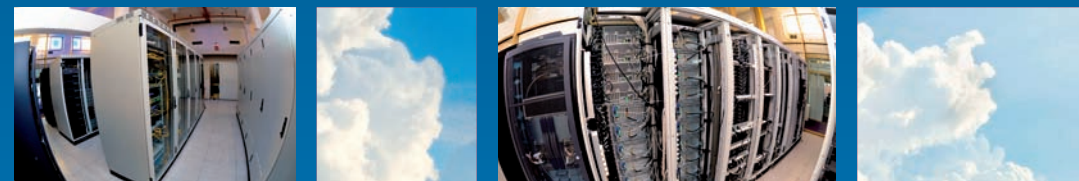
Cloud-usluga za dinamičke potrebe nastavnika i istraživača - Virtual Computing Lab (VCL)

Usluga Virtual Computing Lab (VCL) je usluga Srca koja djelatnicima ustanova iz sustava znanosti i visokog obrazovanja omogućava upotrebu skupova virtualnih poslužitelja. Usluga VCL omogućava korisnicima fleksibilno zadovoljavanje njihovih dinamičkih potreba kao što su virtualne učionice za potrebe nastave ili virtualni laboratoriji u nastavi ili istraživanjima.

Izgrađena cloud-infrastruktura omogućava transparentno, bez intervencije administratora, vremenski ograničeno pokretanje ili rezerviranje virtualnih poslužitelja na osnovu definiranih sistemskih ili korisničkih slika virtualnih poslužitelja.

Usluga je dostupna djelatnicima ustanova iz sustava znanosti i visokog obrazovanja.

Upravljačko web sučelje nalazi se na adresi <http://vcl.srce.hr>. Autentikacija je ostvarena putem sustava AAI@EduHr SSO (engl. *single sign on*). Korisnički pristup virtualnim poslužiteljima ostvaruje se standardnim mehanizmima za udaljeni pristup (protokol SSH, XDMCP ili RDP u slučaju Linuxa, RDP u slučaju MS Windows).



Cloud-usluge virtualnih poslužitelja za sustav znanosti i visokog obrazovanja RH

